

ТЕНЗОПРЕОБРАЗОВАТЕЛИ LHP-140; LHP-240; LHP-141; LHP-241

ДИАПАЗОН ИЗМЕРЯЕМЫХ ДАВЛЕНИЙ
 ДИАПАЗОН РАБОЧИХ ТЕМПЕРАТУР

LHP-140; LHP-141
 LHP-240; LHP-241

0-40... 0-150 МПа
 от -45 до +125 °С
 от -45 до +200 °С

Предназначены для пропорционального преобразования давления в электрический сигнал. Контролируемые среды: азот, кислород, углекислый газ; вода, морская вода и их пары; бензин, толуол, фенол, формальдегид и их смеси; органические и неорганические масла.

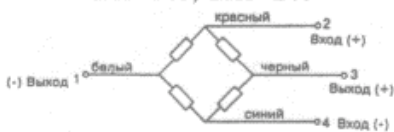
Полость, воспринимающая давление контролируемой среды, изготовлена из сплава с содержанием титана 87%.

КОНСТРУКЦИЯ

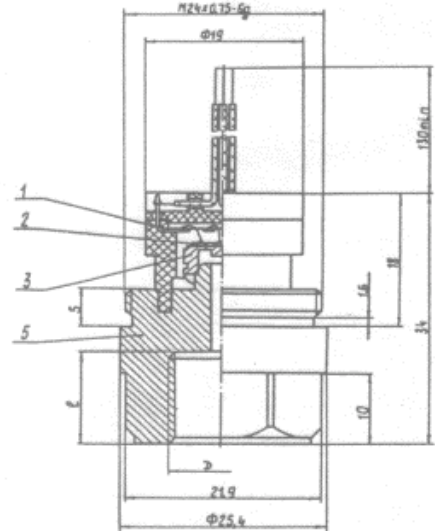
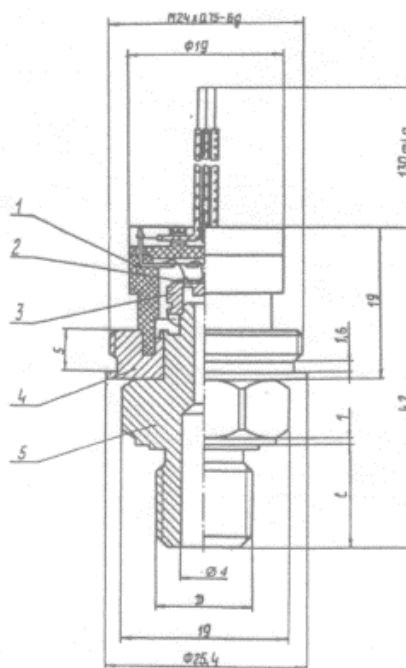
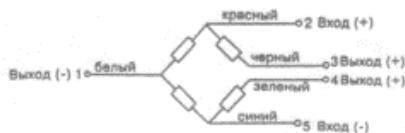
ПРИСОЕДИНИТЕЛЬНЫЕ РАЗМЕРЫ



СХЕМЫ ВКЛЮЧЕНИЯ
 LHP-140; LHP-240



LHP-141; LHP-241



1. Коллектор
2. Тензосхема на сапфире
3. Мембрана
4. Втулка
5. Штуцер

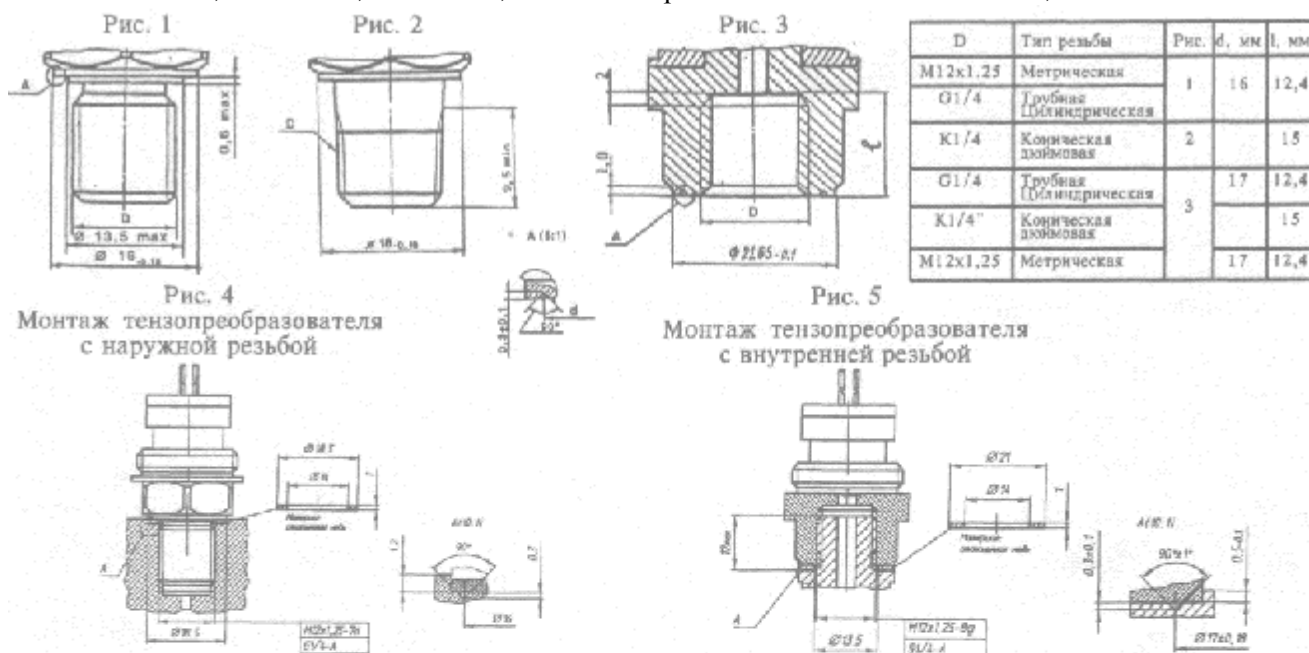
Масса — не более 40 г.

Характеристики	Модификация	LHP-140-C; LHP-240-C; LHP-141-C; LHP-241-C	LHP-140-V; LHP-240-V; LHP-141-V; LHP-241-V
Питание		1-2 мА постоянный ток	4-12 В напряжение постоянного тока
Сопротивление моста, кОм (+20 °С)		4,5 ± 0,35	2,5 ± 0,5

Номинальные значения давления, МПа	0...40	0...60	0...100	0...150
Предельные значения давления, МПа	-0,1...80	-0,1...120	-0,1...150	-0,1...165

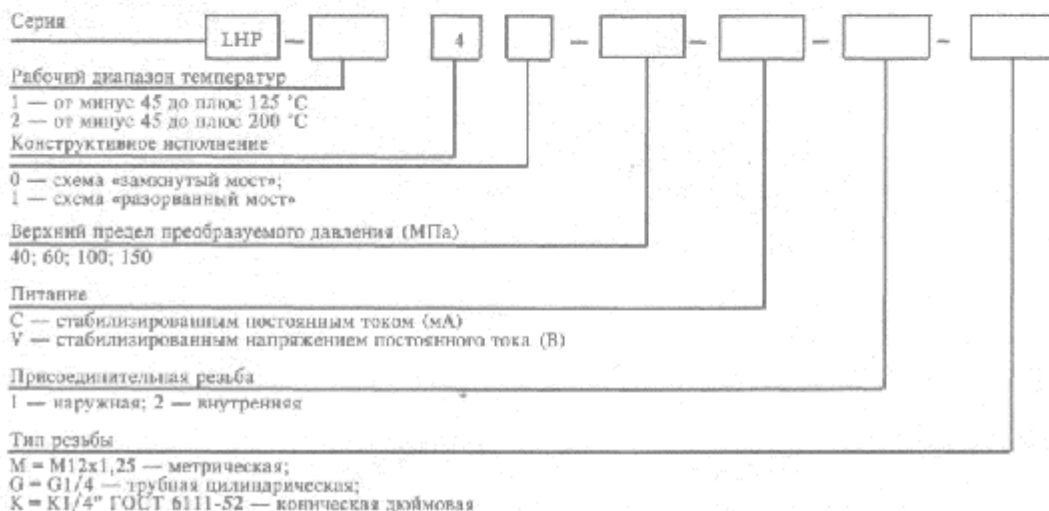
ТЕХНИЧЕСКИЕ ХАРАКТЕРИСТИКИ

Нелинейность, % Уд	± 0,2
Вариация, % Уд	0,05
Диапазон выходного сигнала Уд, мВ (+20 °С)	100-200
Начальное значение выходного сигнала, мВ (+20 °С)	± 10
Изменение начального значения выходного сигнала от температуры, % на 1 °С:	
— модификация V	0,05 ± 0,05
— модификация С	0,08 ± 0,05
для 0...100 МПа; 0...150 МПа	0,13 ± 0,05
Изменение диапазона выходного сигнала от температуры, % на 1 °С:	
— модификация V	± 0,05
— модификация С	-0,02 ± 0,05
Характеристики определены:	
LHP-140-V, LHP-240-V, LHP-141-V, LHP-241-V при питании напряжением постоянного тока 10 В;	
LHP-140-C, LHP-240-C, LHP-141-C, LHP-241-C при питании постоянным током 1,5 мА.	



D	Тип резьбы	Рис.	d, мм	l, мм
M12x1,25	Метрическая	1	16	12,4
G1/4	Трубная цилиндрическая			
K1/4	Коническая дюймовая	2		15
G1/4	Трубная цилиндрическая	3	17	12,4
K1/4"	Коническая дюймовая			
M12x1,25	Метрическая	17		12,4

ТЕХНИЧЕСКАЯ СПЕЦИФИКАЦИЯ



Пример заказа тензопреобразователя серии LHP, работающего в температурном диапазоне от минус 45 до плюс 125 °С, со схемой «замкнутый мост», с диапазоном давления от 0 до 60 МПа, питаемого стабилизированным напряжением постоянного тока, с наружной метрической резьбой M12x1,25: «Тензопреобразователь LHP-140-60-V-1M TУ 42Г 2-137-0022/459-96».